



Dokadek 30 – rýchle debnenie stropov

Panelové stropné debnenie pre rýchlu a bezpečnú montáž a demontáž

Rýchlosť, bezpečnosť a jednoduchá manipulácia sú rozhodujúcimi faktormi pre úspešný a rýchly postup výstavby. Vďaka beznosníkovému ručnému debneniu Dokadek 30 sa dajú stropy debniť rýchlo a bezpečne. Celý systém sa skladá z troch komponentov, ktorými sú panely, hlavice a podpery – a dá sa jednoducho aplikovať pomocou niekoľkých úkonov.

Dokadek 30 je beznosníkové ručné debnenie z ľahkej ocelevej konštrukcie s pásovo pozinkovaným a povrstveným rámom, na ktorú je upevnená osvedčená Xlife-preglejka od spoločnosti Doka. Táto konštrukcia zaručuje dlhú životnosť, umožňuje vysoký počet nasadení bez výmeny debniacej dosky a napokon aj šetrí náklady, pretože nevznikajú žiadne materiálové náklady na opotrebitelné diely, napr. krycie lišty. Kombinácia s Dokaflex a teleskopickými debniacimi nosníkmi H20 zabezpečuje úsporu času pri uzatváraní oblastí prispôsobenia a umožňuje prispôbenie akýmkoľvek pôdorysom nezávisle od rastra.

Stropné debnenie je na trhu od roku 2011 a prvý raz bolo oficiálne predstavené na veľtrhu Bauma 2013. V roku 2017 boli vyrobené a predané debniace panely s plochou okolo 13 futbalových ihrísk a celkovou hmotnosťou niečo vyše 100 ton. Od uvedenia na trh sa debniaci systém priebežne zlepšuje a rozširuje o vhodné komponenty.

Výsledok debnenia v rekordnom čase

Dokadek 30 je šprintérom v panelových stropných debneniach a dosahuje rekordné časy v debniacom procese. Použitím obdĺžnikových panelov s veľkosťou 3 m² je možné zadebnenie väčších výšok stropov do 4,50 m bez výstupných pomôcok a podstatne znižuje počet prvkov vyžadujúcich ručnú manipuláciu. Nezávislosť od žeriava počas debnenia umožňuje plynulú, nezávislú a nerušenú prácu. Zamedzuje sa neproduktívnym časom čakania na žeriav, pretože materiál sa nemusí zdvíhať na stropné debnenie. Použitie žeriava je potrebné už len ojedinele pri uzatváraní oblastí prispôsobenia a medziľahlých oblastí. Použitie pojazdných prepravných prostriedkov DekDrive na horizontálne posúvanie na stavenisku uľahčuje priečny transport a prináša dodatočné zrýchlenie debniacich prác.

Jednoduché použitie s montážnym postupom

Logický pracovný postup uľahčuje obsluhu systému Dokadek 30 a personál na stavbe ho bezpečne a rýchlo ovláda už po niekoľkých úkonoch. Ergonomické úchyty v okrajovom profile veľkoplošných, obdĺžnikových panelov umožňujú bezpečnú manipuláciu. Systém si vystačí len s dvoma veľkosťami panelov (2,44 m x 1,22 m a 2,44 m x 0,81 m). Zjednoduší to tak plánovanie, ako aj logistiku na stavbe. Stanovený postup montáže zabraňuje časovo náročným prestojom a ponúka vzájomne nadväzujúci postup prác pre zaučený stavebný personál. Pri zavesení



umožňujú Dokadek-hlavice bezpečné uloženie a zaistenie prvkov. Vyklopenie nahor sa uskutočňuje pri bežných výškach pomocou montážnej tyče – pri väčších výškach sa používa zavesovacia tyč, schody s podestou 0,97 alebo DekLift 4,50 m. Demontáž sa tiež uskutočňuje zdola bez výstupnej pomôcky. Namáhavá práca nad úrovňou hlavy sa redukuje na minimum. Plochy prispôsobenia sa rýchlo a jednoducho uzatvoria vďaka bezšvovému spojeniu so stropným systémom Dokaflex. Jednoduchým a bezpečným sklopením panelov sa uľahčí a zrýchli proces oddebnenia.

Bezpečná práca, ktorá šetrí sily

Montáž panelov Dokadek 30 prebieha bezpečne zo zeme, bez vstupu na stropné debnenie. Aj pri vyšších stropoch sa dajú panely bezpečne zospodu zavesiť do hláv podpier bez väčšej námahy a jednoducho vyklopiť hore. Okrem toho majú hlavy integrovanú poistku proti nadvihnutiu, ktorá zabráni náhodnému pádu panelov.

Strop zostane až po dosiahnutí potrebnej pevnosti betónu bezpečne podopretý Doka-stropnými podperami Eurex 30 top. Rýchle oddebnenie patrí medzi hlavné faktory úspechu, pretože tento proces zaberá cca 33 % z celkového debniaceho času. Dokadek 30 je okrem toho plne kompatibilný s Doka-bočným ochranným systémom XP. To zvyšuje bezpečnosť.

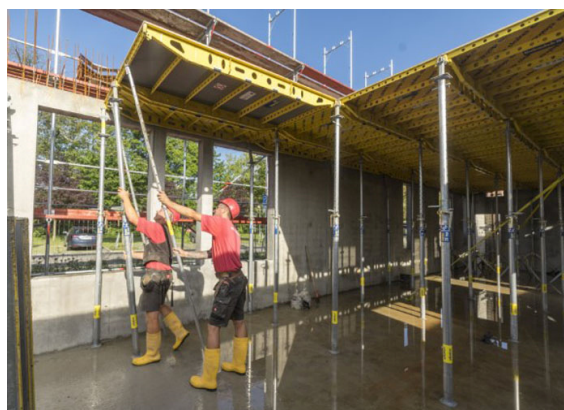
O Doka:

Doka patrí k podnikom s vedúcim postavením na celom svete vo vývoji, výrobe a v odbyte debniacej techniky pre všetky oblasti výstavby. S viac ako 160 predajnými a logistickými miestami vo vyše 70 krajinách disponuje skupina Doka Group výkonnou predajnou sieťou a zaručuje tým rýchlu a profesionálnu prípravu materiálu a technickú podporu. Skupina Doka Group je podnikom skupiny Umdasch Group a na celom svete zamestnáva 6 700 zamestnankýň a zamestnancov.

Dokadek 30 sa už používa na mnohých stavbách. Nasledujúce príklady projektov v Európe znázorňujú rôzne výhody použitia panelového stropného debnenia.

Fotografie:

V prípade zverejnenia uvádzajte zdroj.





Montáž a demontáž panelového stropného debnenia sa uskutočňuje bezpečne zo zeme. Dokadek-zavesovacia tyč slúži na vyklopenie nahor a zavesenie panelov Dokadek.

Fotografie: Dokadek 30_Doka_1.jpg; Dokadek 30_Doka_2.jpg

Copyright: Doka



Dokadek 30 bol zvolený pri stavebnom projekte „Commercial center Domus Pro“ vo Vilniuse, Litva, pretože zákazník už poznal výhody systému – rýchlosť, bezpečnosť a jednoduchosť. Strop zostane až po dosiahnutie potrebnej pevnosti betónu bezpečne podopretý Doka-stropnými podperami Eurex 30 top.

Fotografie: Domus Pro_Doka_1.jpg; Domus Pro_Doka_2.jpg

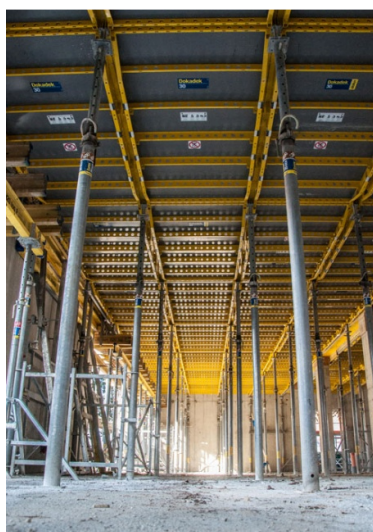
Copyright: Doka



Rýchle, ale starostlivé a čisté betónovanie v najužšom priestore je predpokladom pre stavebný projekt „Quartier Marienkapelle“ v Mönchengladbachu, Nemecko. Vďaka jednoduchej obsluhu systému Dokadek 30 bolo možné napriek malým personálnym kapacitám rýchlo zadebníť stropy.

Fotografie: Quartier Marienkapelle_Doka_1.jpg; Quartier Marienkapelle_Doka_2.jpg

Copyright: Doka



Použitím systému Dokadek 30 sa dební nielen veľkou rýchlosťou, ale vďaka Xlife-preglejke sa dosiahne rovnomenný vzhľad betónu s malým množstvom škár a s usporiadaným priebehom škár. Na kancelárskej budove Mill Park v Budapešti, Maďarsko, bolo použitých cca 5 200 m² systému Dokadek 30. Na policajnej stanici Szombathely, Maďarsko sa pomocou Dokadek 30 debnili stropy na 3 úrovniach.

Fotografie: Mill Park_Doka.jpg; Polizeistation Szombathely_Doka.jpg

Copyright: Doka



Pomocou len troch hlavných komponentov zvyšuje systém Dokadek 30 bezpečnosť na stavbe a zlepšuje projektový manažment. Pri viacúčelovej budove „Unite“ v Birminghame, Veľká Británia, bol pomocou Dokadek 30 umožnený dokonca o 1 meter širší vyčnievajúci chodník na okraji stropu, a tým aj zvýšená produktivita na stavbe.

Fotografie: Unite_Doka_1.jpg; Unite_Doka_2.jpg

Copyright: Doka